



Με τη χρήση του Polysulphate παρατηρούμε σημαντική αύξηση της απόδοσης και της ποιότητας του παραγόμενου προϊόντος.

POLYSULPHATE®

προϊόν/θρεπτικά στοιχεία S K Mg Ca

Polysulphate	+	+	+	+
Θεικό Κάλιο-Μαγνήσιο	+	+	+	
Κιζερίτης	+		+	
Θεικό κάλιο (SOP)	+	+		
Θεική αμμωνία	+			

Το Polysulphate έχει πολλαπλά πλεονεκτήματα για τους αγρότες. Τώρα, για πρώτη φορά, το Polysulphate είναι διαθέσιμο σε όλους σε όλο τον κόσμο.

Εξορύσσεται στο Ηνωμένο Βασίλειο, η ICL είναι ο πρώτος – και μοναδικός – παραγωγός στον κόσμο που εξορύσσει πολυαλίτη, που διατίθεται στο εμπόριο ως Polysulphate.



ICL Growing Solutions Greece
www.icl-growingsolutions.com/el-gr

Follow us on
✉ greece@icl-group.com
🐦 [ICL_Greece](https://twitter.com/ICL_Greece)
📺 [@ICLgrowingSolutionsGreece](https://www.youtube.com/channel/UCIcLgrowingSolutionsGreece)
📘 [iclgrowingsolutionsgreece](https://www.facebook.com/iclgrowingsolutionsgreece)



POLYSULPHATE®

Πολυθρεπτικό λίπασμα Πρωτοποριακό,
ευέλικτο και μοναδικό



www.icl-growingsolutions.com/el-gr



Παρουσιάζοντας το®

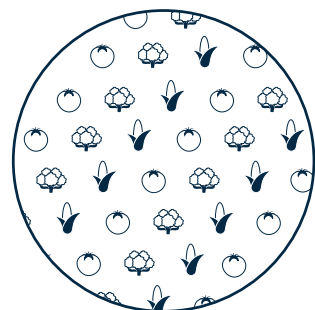
Το Polysulphate είναι ένα νέο φυσικό λίπασμα 4 σε 1 για βελτιωμένες αποδόσεις των καλλιεργειών. Το Polysulphate περιέχει τέσσερα θρεπτικά συστατικά: θείο, κάλιο, μαγνήσιο και ασβέστιο.

Αν και το Polysulphate βρέθηκε για πρώτη φορά πριν από σχεδόν 200 χρόνια στην Ευρώπη, μόλις πρόσφατα ανακαλύφθηκε ένα κοιτάσμα μεγάλης κλίμακας και τώρα εξορύσσεται από το Cleveland Potash – 1.200 m κάτω από τη

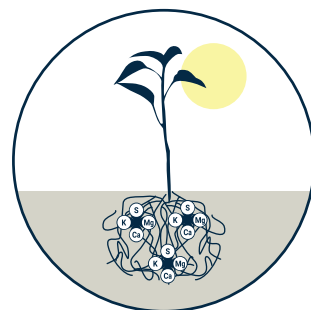
Βόρεια Θάλασσα της Αγγλίας. Τώρα αυτό το φυσικό λίπασμα 4 σε 1 είναι διαθέσιμο στους αγρότες. Όλες οι δοκιμές είναι πειστικές - Το Polysulphate παρέχει την καλύτερη αξία για τους αγρότες, καλλιέργεια μετά από καλλιέργεια.



Διατίθεται σε κοκκώδες και μικροκοκκώδες μορφή (για άμεση εφαρμογή και χύδην ανάμειξη) και κατηγορίας standard (για την παραγωγή NPK λιπασμάτων)



Ιδανική φυσική πηγή για όλες τις καλλιέργειες, ιδιαίτερα για την πατάτα, το αμπέλι, τα κτηνοτροφικά φυτά, τα σταυρανόθη, τα δημητριακά, τα όσπρια (σόγια), λαχανικά και τις καλλιέργειες ενσίρωσης



Πλήρως διαλυτό, με όλα τα θρεπτικά συστατικά διαθέσιμα για πρόσληψη από τα φυτά



Η χαμηλή περιεκτικότητα σε χλώριο το καθιστά ιδανικό για καλλιέργειες ευαίσθητες στα χλωριούχα



Αυξάνει τις αποδόσεις και βελτιώνει την υγεία και την ευρωστία των καλλιεργειών



Εγκεκριμένο για βιολογική γεωργία σε πολλές ευρωπαϊκές χώρες, ΗΠΑ και Καναδά

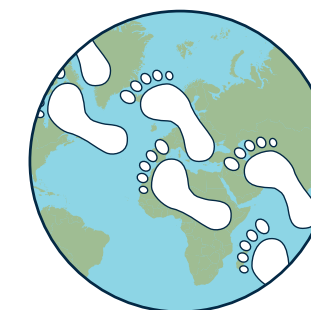
Τι περιέχει το Polysulphate?

Το Polysulphate είναι η εμπορική ονομασία πολυχαλίτη, ένα φυσικό ορυκτό με τον χημικό τύπο: $K_2Ca_2Mg(SO_4)_4 \cdot 2H_2O$

- **48% SO₃ (19,2% S)**
εξισορροπεί την ανάγκη της καλλιέργειας για S και βελτιώνει την αποτελεσματικότητα άλλων θρεπτικών συστατικών (π.χ. N και P)
- **14% K₂O (11,6% K)**
ως θειικό κάλιο, ζωτικής σημασίας για τη βελτίωση της υγείας των καλλιεργειών
- **6% MgO (3,6% Mg)**
ως θειικό μαγνήσιο, απαραίτητο για τη φωτοσύνθεση
- **17% CaO (12,2% Ca)**
ως θειικό ασβέστιο, ζωτικής σημασίας για τη διαίρεση των κυττάρων και τα ισχυρά κυτταρικά τοιχώματα



Εντελώς φυσικό, εξορυσσόμενο, θρυμματισμένο, κοσκινισμένο και συσκευασμένο



Το λίπασμα χαμηλού αποτυπώματος άνθρακα, βοηθά τους καλλιεργητές να επιτύχουν τις απαιτήσεις των στόχων άνθρακα